



Joannès BERTHON

TÉLÉPHONE

Vaudrey 31-39

Constructeur breveté

TÉLÉPHONE

Vaudrey 31-39

24, Rue Croix-Jordan, LYON

FABRICATION FRANÇAISE

Exposition Internationale de Vichy 1921

Grande Médaille de Vermeil

CHAUDIÈRE AGRICOLE en tôle
acier

servant de lessiveuse

FABRICATION FRANÇAISE

Médailles d'Or, Vermeil et Argent

dans plusieurs Concours et Expositions

" LA RIP " SÉRIE A

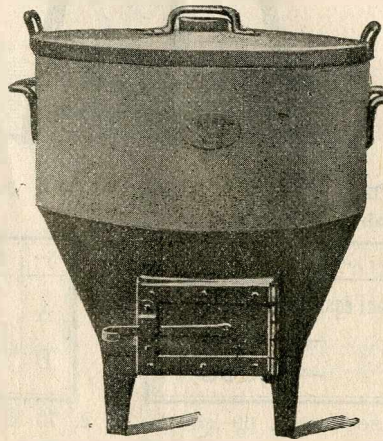
" LA RIP " Série A, construite en forte tôle d'acier est très robuste et bien soignée, elle anéantit et remplace avantageusement la chaudière en fonte, elle est plus légère, elle est incassable, et son foyer lui permet de brûler toutes sortes de combustibles, elle chauffe très rapidement, il y a une importante économie de temps et de combustible, c'est donc un appareil parfait et d'une durée indéfinie.

La cuve est munie d'un couvercle, elle peut être utilisée à faire cuire des aliments, elle peut aussi servir de lessiveuse, avec un dispositif à jet, qui se place facilement à l'intérieur pour l'arrosage du linge par l'ébullition de l'eau.

La cuve, son couvercle et l'appareil à jet intérieur sont en tôle galvanisée de premier choix pour éviter la rouille.

" LA RIP "

Brevetée S. G. D.



La Chaudière " RIP "

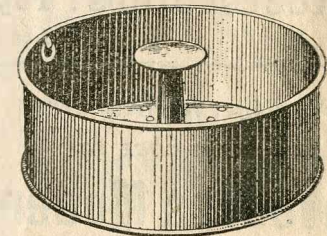
n'exige aucune connaissance spéciale, elle est absolument indispensable dans les fermes, châteaux Restaurants, Buanderies, Hôtels, Pensionnats, Communautés, etc.

Plus de chaudières en fonte qui sont lourdes cassantes et longues à chauffer

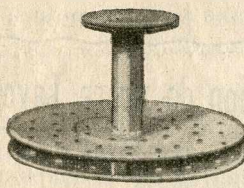
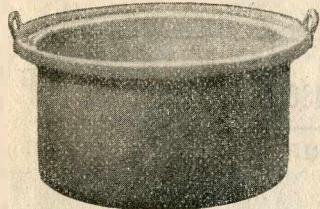
" LA RIP " SÉRIE B

" LA RIP " Série B, tout en étant de fabrication plus simple que la série A (ce qui fait la différence de prix) est d'une construction très pratique en même temps que solide, elle est aussi en tôle acier soudée à l'autogène, elle chauffe rapidement, elle est pratique pour faire cuire les aliments des bestiaux, elle peut aussi servir à laver le linge, avec un appareil lessiveuse qui se place dans l'intérieur de la cuve.

La cuve est en tôle noire (munie si on le désire) d'une grille pour éviter que les aliments ne s'attachent au fond, pendant la cuisson.



Lessiveuse à Jet en tôle galvanisée de la Série B



CUVE ET APPAREIL AVEC JET EN TOLE GALVANISEE de la chaudière " RIP " Série A

Sur demande nous livrons la cuve en tôle étamée

PRIX Série A

N°	Contenance	Prix sans Jet	Prix complète avec jet
1	33 à 60 litres	240	260
2	75 à 80 —	285	305
3	95 à 100 —	315	335
4	120 à 135 —	380	410
5	130 à 155 —	430	468
6	190 à 200 —	485	535
7	290 à 300 —	577	642

Sur demande nous construisons des chaudières de plus grandes dimensions de même que des cuves en tôle en remplacement de celles en fonte cassées.

Les prix s'entendent pour toutes marchandises prises à Lyon gare départ, elles voyagent aux risques et périls du destinataire.

Paiement comptant, sans escompte.

PRIX Série B

N°	Contenance	Prix Tôle noire	Lessiveuse à Jet galvanisé en plus	Grille double fond en plus
1	33 à 60 litres	150	32,00	10 »
2	75 à 80 —	175	39,50	12,50
3	95 à 100 —	200	48 »	15 »
4	120 à 125 —	245	67,50	17,50
5	130 à 155 —	300	82 »	21 »
6	190 à 200 —	370	99 »	24,50
7	290 à 300 —	460	140 »	29 »

Achetez une chaudière " RIP "

Vous économiserez, elle brûle bois ou charbon

Laveuse Moderne "LA RIP"

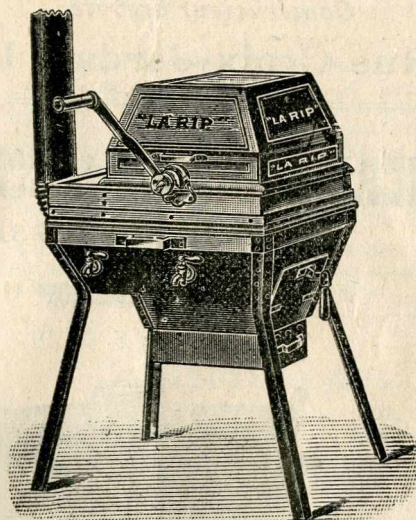
Modèles pour la Campagne



HYGIÈNE
BIEN-ÊTRE
ÉCONOMIE

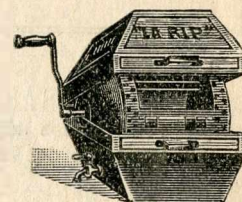
ECONOMIE DE 75 % SUR LE BLANCHISSAGE

Se chauffe au bois ou au charbon



Modèles pour la Ville

SIMPLE
PRATIQUE
ROBUSTE



SE PLACE SUR N'IMPORTE QUEL FOURNEAU DE CUISINE
ou réchauds à gaz

Fonctionnement garanti.

LAVE EN 15 A 20 MINUTES

Modèles avec foyer, réservoir 2 robinets

N ^o	Nettoie à la fois	Nettoie par jour	PRIX
1	15 chemises	300 chemises ou l'équivalent	290 »
2	25 —	400 —	320 »
3	40 —	600 —	385 »

sans foyer ni réservoir, 1 robinet

N ^o	Nettoie à la fois	Nettoie par jour	PRIX
A	15 chemises	300 chemises ou l'équivalent	175 »
B	25 —	400 —	200 »

Poids des laveuses : n^o 1, 60 kilogs; n^o 2, 70 kilogs; n^o 3, 80 kilogs environ.

ACCESSOIRES : Tuyau, 7 fr. le mètre. - Coude, 6 fr. la pièce. - Pince à linge, 6 fr. la pièce.

Les Accessoires ne sont livrés que sur demande et facturés en sus.

*L'Hygiène, le Bien-Être
et l'Économie chez soi* par l'emploi des

Laveuses Modernes "LA RIP"

Economie garantie de 75 % sur les frais de blanchissage

Ménagères vous connaissez toutes le prix très élevé du blanchissage et l'usure prématurée du linge qui résulte de l'emploi par les blanchisseuses d'ingrédients nocifs. et, en outre du prix non moins élevé de la main-d'œuvre (sans parler de la difficulté de se la procurer), du charbon, du savon et des accessoires, nous avons créé notre Laveuse Moderne "LA RIP" qui en 15 à 20 minutes, sans fatigue, sans brosse, sans battoir, lave de 15 à 40 chemises, suivant la taille de l'appareil et moyennant une dépense insignifiante de bois, de savon et de soude ou lessive.

Si l'on compare le prix de revient du blanchissage effectué avec la Laveuse "LA RIP" et celui que coûterait le lavage à la main, il est facile de se rendre compte qu'en quelques minutes on lave le linge d'une demi-journée.

L'opération peut-être répétée plusieurs fois de suite, suivant la quantité de linge à laver, et il est non moins facile de se rendre compte qu'avant un an le prix de l'appareil est remboursé amplement.

Cet appareil, convenablement entretenu, peut avoir une durée de 10 années et vous reconnaîtrez le gros avantage à faire dès maintenant l'acquisition de la Laveuse Moderne "LA RIP".

Son emploi est du reste des plus simples suivant la description ci-après.

Description de notre Laveuse Moderne "LA RIP"

La Laveuse Moderne "LA RIP" est d'une construction très pratique en même temps que des plus robuste, tous ses organes, à part le foyer, sont en tôle galvanisée.

Elle comporte :

Un tambour destiné à contenir le linge.

Une Cuve munie d'un robinet d'écoulement, dans laquelle se met l'eau et les ingrédients.

Un couvercle de cuve, qui peut servir de baquet pour l'échange et le rinçage du linge.

Un réservoir muni également d'un robinet, destiné à fournir de l'eau chaude soit pour renouveler l'opération du lavage, soit pour le rinçage. (Ce réservoir est également pourvu d'un couvercle pour maintenir la chaleur).

Un foyer très spacieux et ingénieusement compris garni de briques réfractaires permettant de brûler toutes sortes de combustibles (le bois est bien suffisant puisqu'en quelques minutes seulement l'ébullition a lieu).

MODE D'EMPLOI

La veille du lavage, savonner les parties du linge les plus sales, à l'eau chaude (on peut se servir de la cuve de la machine en enlevant le tambour comme indiqué dans la description).

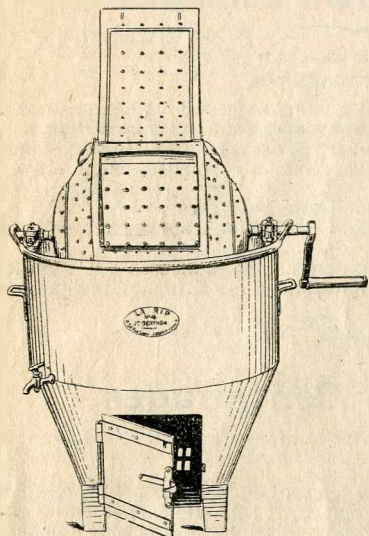
LAVAGE — Mettre de l'eau dans la cuve (on peut mettre de celle qui a servi à tremper le linge jusqu'à couverture d'un des tubes d'arrosage placés à l'intérieur du tambour, y ajouter du savon en proportion du linge à laver en mettre assez en le coupant en tranches minces pour faciliter la dissolution, chauffer ensuite et remplir le tambour avec du linge, au 3/4 seulement, pour qu'il puisse se déplacer facilement; dès que l'eau bout, faire tourner le tambour lentement, une vingtaine de fois par minute dans chaque sens, pendant 15 minutes et pour du linge très sale 15 à 20 minutes.

Le lavage terminé, on enlève le linge du tambour, puis on l'immerge dans l'eau chaude toute prête dans le réservoir; rincer ensuite à l'eau froide, passer au bleu, sécher. La même eau peut servir plusieurs fois si elle n'est pas trop sale, en renouvelant avec de l'eau chaude la quantité évaporée pendant l'opération précédente.

Après s'être servi de la laveuse bien la nettoyer avec de l'eau chaude savonneuse et la tenir dans un endroit sec.

"La RIP"

Grosse laveuse marchant à la main



Vue ouverte sans couvercle

PRIX avec une manivelle ou une poulie

N° 4	120 litres	750 »
N° 5	150 »	880 »

Prix des Moteurs

1/2 HP	110/220 v	Vitesse 1380	500 »
1 HP	110/220 v	1390	560 »

Cette lessiveuse est construite spécialement pour grands lavages, soit hôtels, restaurants, coiffeurs, buanderies, charcuteries, communautés, châteaux, fermes, etc. et pour tous commerces ou industries ayant beaucoup de linge à laver.

Elle est représentée sur les dessins ci-contre, celle de gauche avec manivelle marchant à la main et celle de droite avec mécanisme alternatif pour moteur, tournant 10 tours dans le sens de droite à gauche et autant ensuite dans le sens de gauche à droite.

Ces laveuses sont d'une construction bien comprise et très robuste. Aussi les recommandons nous particulièrement.

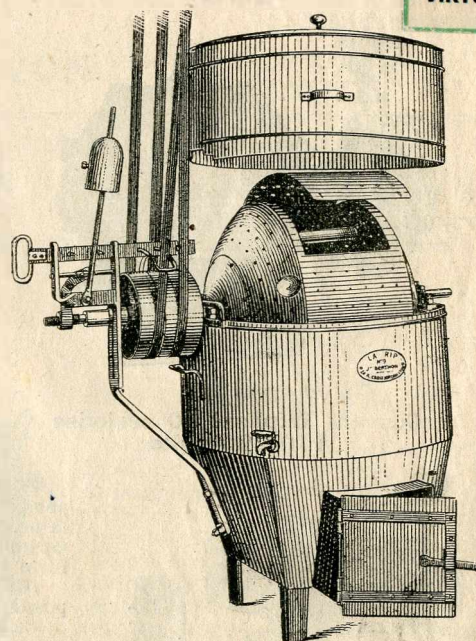
Sur demande: Nous fournissons des inverseurs automatiques, ainsi que des moteurs pouvant actionner alternativement la laveuse marchant à la main.

MODE D'EMPLOI

Se référer à la description de la laveuse moderne "RIP" en tenant compte de la capacité de l'appareil et de la quantité de linge à laver, y ajouter du savon et des cristaux de soude en conséquence.

"La RIP"

Grosse laveuse marchant au moteur



Vue avec mécanisme alternatif et couvercle en dessus

PRIX avec mécanisme alternatif sans moteur

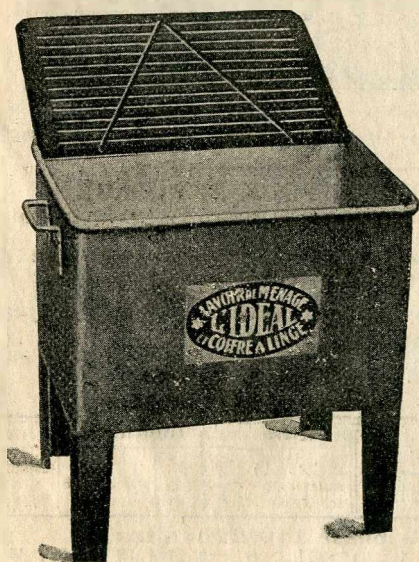
N° 4	120 litres	1.100 »
N° 5	150 »	1.230 »
N° 6	200 »	1.475 »
N° 7	300 »	1.890 »

Prix des inverseurs: 250 francs.

Demandez L'IDEAL

Lavoir de Ménage

Servant de Coffre à linge (Breveté S. G. D. G.)



Ce lavoir construit en tôle d'acier soudée à l'autogène et galvanisée pour éviter la rouille est très pratique, il est facilement transportable et peut se placer partout, même dans les appartements.

"L'IDEAL" est muni sur une face en dessus, d'une planche à cannelures pour laver le linge, en dessous d'une soupape à vidange, et après usage on rabat la planche sur l'ouverture et le lavoir forme coffre pour déposer du linge ou autres objets.

"L'IDEAL" peut aussi servir de baignoire pour enfants.

Après s'en être servi bien laisser sécher la planche avant de fermer le lavoir afin d'éviter de faire voiler le couvercle.

Sur demande nous construisons des lavoirs de dimensions plus grandes.

Numéros	Contenance	PRIX
1	60 litres	65 »
2	100 »	85 »

JOANNES BERTHON

Constructeur breveté

Rue Croix-Jordan, 24 — LYON



" NEPTUNE "

EAU

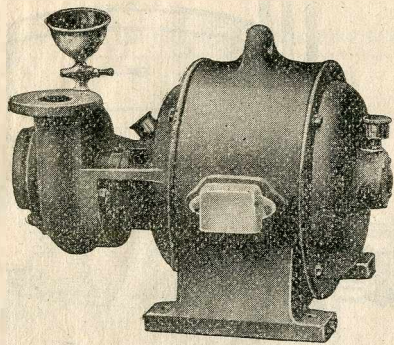


Fig. 1
Courant Triphasé 50 périodes
110/220 volts

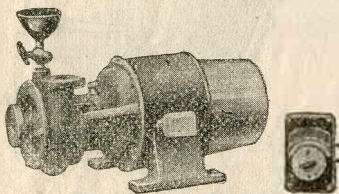


Fig. 2
Courant Lumière
(Les deux plus petits modèles peuvent sans modifications se placer sur toutes installations).

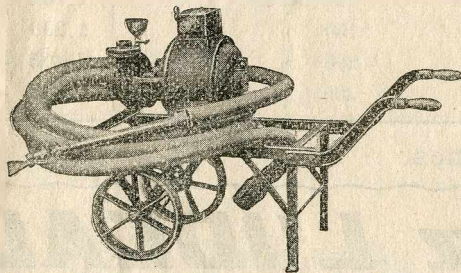


Fig. 3
Courant Lumière ou Triphasé

GROUPES ELECTRO-POMPE

Courant Triphasé ou courant Lumière



Le principe de la pompe centrifuge est connu depuis très longtemps.
Nature du moteur. — Hermétique pour fonctionnement ininterrompu de 3 à 4 heures, ouvert dans tous les autres cas. (Sauf stipulation à la commande nos groupes sont livrés hermétiques.
 Montage sur roulement (à billes 2 seuls paliers, ceux du moteur graissage à la graisse cons stante.
 Enroulements constitués en fil spécialement isolé contre l'humidité, soigneusement étuvés, vernis à chaud.
 Arbre en acier. Pour pompes spéciales, arbre en bronze dur haute résistance.
Disposition des Tubulures. — La tubulure d'aspiration est toujours au Centre, celle de refoulement est verticale (Fig. 2).
Sens de rotation. — Dans les pompes simples, il est toujours contraire au sens des aiguilles d'une montre pour un observateur regardant la tubulure aspiration, il est d'ailleurs indiqué par une flèche sur la pompe ou sur le moteur.

Utilisation des Pompes Centrifuges

Leurs applications sont extrêmement nombreuses. Les principaux cas sont les suivants :

POMPES POUR SUPPLÉER A LA PRESSION DE LA VILLE. — A ce point de vue, nos petites électro-pompes sur courant lumière et à faible consommation sont tout indiquées. Il est toutefois nécessaire que la prise d'aspiration soit prévue à un point de la canalisation d'arrivée suffisamment forte pour que l'ouverture éventuelle de robinets placés avant la pompe, lui laisse néanmoins un débit assez important (800 litres à l'heure) pour qu'elle ne désamorce pas.

INSTALLATION D'ARROSAGE PAR POMPES PORTATIVES. — Approchez la pompe autant que possible de la citerne ou bassin dans lequel elle doit aspirer.

Cette précaution est très recommandée surtout avec la pompe centrifuge "NEPTUNE" car il est indispensable que le tuyau d'aspiration ne présente aucune fausse pente ni même partie horizontale faisant poche d'air. Il faut par suite employer un tuyau d'aspiration d'autant plus court que la citerne est moins profonde.

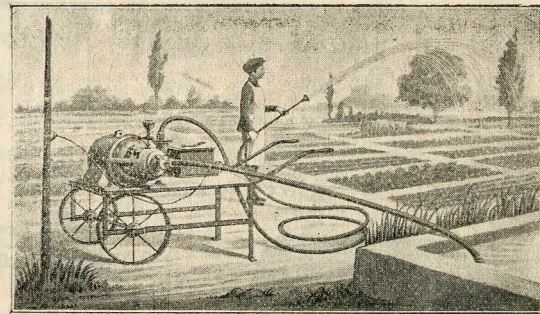
Avec les pompes "NEPTUNE" et pour éviter les amorçages successifs qui seraient nécessaires à chaque changement de bassin ou citerne, nous fournissons le clapet à robinet, lequel a pour but de conserver l'eau d'aspiration et par suite maintenir la pompe amorcée si on a le soin de le fermer en le retirant verticalement de l'eau et de l'ouvrir avant de le plonger.

Dans ce cas, après chaque opération, on enroule le tuyau d'aspiration sur la brouette sans le dévisser de son raccord.

Ce tuyau doit être en caoutchouc armé pour ne pas s'aplatir, bien ligaturé sur son raccord, celui-ci serré très fortement avec joint de bonne qualité.

Le refoulement peut être en caoutchouc ordinaire ou toile, il peut affecter une forme quelconque.

Pour profiter de l'avantage du clapet robinet, ne pas épouser complètement, c'est-à-dire ne pas descendre au-dessous de la



claf. Eviter de descendre la crépine à moins de 25 cm du fond pour aspirer le sable et les petits cailloux.

PRIX DES POMPES — Fig. 1

Courant triphasé 50 périodes

TYPES	0A	0B	1A	1B	2A	2B	3A
Hauteur d'élévation maxima	10 ^m	15 ^m	15 ^m	22 ^m	17 ^m 50	27 ^m 50	29 ^m
Débit en litres à l'heure à la hauteur ci-dessus	2000	2000	6000	3000	10000	6000	10000
Puissance du moteur	1/3	1/3	1	1	2	2	3
Diamètre des orifices	25	25	35	35	45	45	50
PRIX de l'Electro Pompe	950	1000	1200	1275	1450	1550	1800
— du Clapet ordinaire	35	35	45	45	65	65	80
— des 3 contre brides boutons et joints	21	21	30	30	42	42	51
— du Clapet visite	60	60	75	75	105	105	105
Supplément pour pompe en bronze	150		200		300		400

Courant continu et courant monophasé Lumière

Les deux plus petits modèles peuvent se placer sur toutes installations

TYPES	00M	001M	0M	1M
Hauteur d'élévation maxima	15 ^m	25 ^m	25 ^m	25 ^m
Débit en litres à l'heure à la hauteur ci-dessus	2000	1800	2400	5000
Puissance du moteur	1/3	1/3	1/2	1
Intensité en ampères sous 110 volts	28	4	6	10
Consommation maximum en watts	260	000	600	1000
Diamètre des orifices	20	20	25	35
PRIX de l'Electro-Pompe avec protecteur sans démarreur	850	850	1100	1475
— — — — — avec démarreur	900	900	1150	1525
— du Clapet-crépine tout cuivre	35	35	35	45
des 3 contres-brides avec boulons et joints			21	30

ELECTRO-POMPES POUR ARROSAGE

L'arrosage peut se faire soit par pompe fixe avec tuyau fer, ou fonte, prises espacées soit par pompe portable, comme ci-contre.

Dans les 2 cas la dépense est minime. La pompe n° 2 représente 750 arrosoirs de 12 litres et dépense 0 fr. 80 centimes par heure au tarif de 0 fr. 50 le kilowatt.

Sur courant lumière, la pompe 00M représente 125 arrosoirs de 22 litres et dépense seulement 0 fr. 32 centimes à l'heure.

Pompe avec scie circulaire. Rend de très grands services aux propriétaires et tous spécialement dans la mauvaise saison.

PRIX DES POMPES — Fig. 3

N°	Puissance en HP	Débits en litres à l'heure pour portée horizontale au jet de					Prix du groupe compl		CAOUTCHOUC		Prix du raccord 3 pièces	
		10 ^m	12 ^m	15 ^m	17 ^m	20 ^m	50 périodes sans scie	avec scie	Diamètre intérieur	armé		lisse
Pour courant triphasé 110/220 volts :												
0	1/3	1800					1500	2300	27	18	14.50	15
1	1	6000	5000	4000			1950	2300	35	24	18.50	20
2	2			12000	9000		2400	2800	40	30	20 »	25
3	3			16000	12000	9000	2900	3400	50	38	33 »	35
Pour courant lumière 110 volts :												
00M	1/3	4500					1250	1250	27	18	12 »	11
0M	1/2	1800	1500				1550	1550	35	18	14.50	15
1M	1	6000	5000	4000			2100	2100	40	24	18.50	20
2M	3			12000	9000		3400	4500	50	30	20 »	25

Le prix comprend brouette interrupteur ou démarreur, prise de courant, raccords robinets clapet lance, brise-jet 3^m caoutchouc aspiration et 5^m de refoulement